

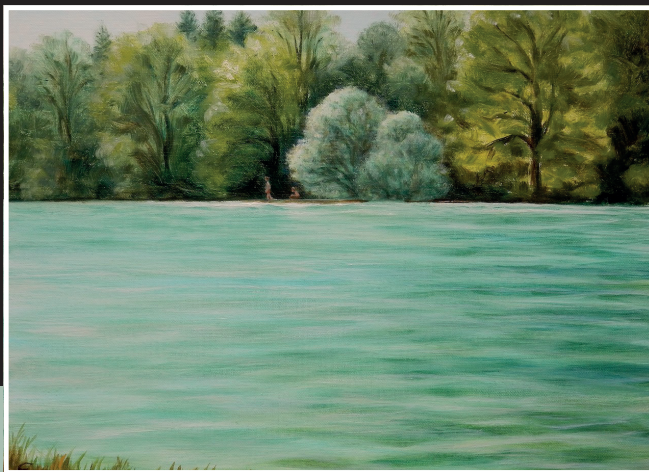
# Aare – Ufer und Aussicht

Wir laden herzlich ein zur

**Vernissage der Künstlerin EVA JAECKLE aus Kirchberg**

**Mittwoch, 4. März 2026, 17.30–19.30 Uhr**

(Dauer der Ausstellung: bis am Sonntag, 19. April 2026)



Eva Jaeckle arbeitet seit bald 40 Jahren als freischaffende Malerin.

In den Bildern dieser Ausstellung teilt sie ihre Begeisterung für die Landschaft der Aare mit. Sie entstanden in den 17 Jahren, die sie in Allmendingen BE lebte.

Mit genauer Beobachtung und einfühlsamer Naturverbundenheit zeigt sie diese wunderschöne Gegend.

## **Anwesenheit der Künstlerin vor Ort:**

Sonntag, 8. März, Donnerstag, 19. und 26. März, jeweils 15.30-17 Uhr

## **Kontakt:**

[eva.jaeckle@mac.com](mailto:eva.jaeckle@mac.com) / Tel. 031 952 71 02

[www.eva-jaeckle.ch](http://www.eva-jaeckle.ch)

**Altes Pfarrhaus, Thunstrasse 96, 3074 Muri**

**Öffnungszeiten: Mi-Fr, So 9-17 Uhr**